

Personatges

Sarastro	Baix
Reina de la Nit	Soprà
Tamino	Tenor
Pamina	Soprà
Papageno	Baríton
Papagena	Soprà
1r. Sacerdot	Tenor
2n sacerdot	Baix
Monostatos	Tenor
1a dama de la reina	Soprà
2a dama de la reina	Mezzo-soprà
3a dama de la reina	Contralt
1r noi	Veü blanca
2n noi	Veü blanca
3r noi	Veü blanca
1r home armat	Tenor
2n home armat	Baix

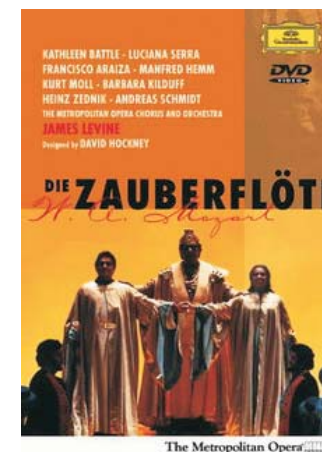


Ajuntament de
Salt

DESCOBRIM... L'ÒPERA

LA FLAUTA MÀGICA (DIE ZAUBERFLÖTE, K.V. 620)

W.A. MOZART



VEUREM I ESCOLTAREM...

• Obertura

Acte I

Quadre primer

- Introducció: Tamino i les tres dames
- Ària de Papageno
- Recitatiu i ària de la Reina de la Nit (fragment)

Quadre segon

- Diàleg: Monostatos i esclaus
- Trio: Monostatos, Pamina i Papageno
- Duet: Pamina i Papageno

Quadre tercer

- Finale: els tres nois i Tamino
- Ària de Tamino
- Pamina, Papageno, Monostatos i esclaus
- Entrada de Sarastro

Acte II

Quadre primer

- Ària de Sarastro

Quadre segon

- Duet: Orador i Sacerdot

Quadre tercer

- Ària de Monostatos
- Ària de la Reina de la nit

Quadre cinquè

- Cor de sacerdots

Quadre setè

- Marxa: Pamina, Tamino i cor

Quadre vuitè

- Ària de Papageno i Papagena

Quadre novè

- Finale: Monostatos, Reina de la Nit, Dames, Sarastro i cor